



Step 1: Remove plug from foot, knob or accessory.

Étape 1: Enlevez le bouchon du bouton ou de l'accessoire.

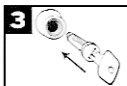
Paso 1: Quite el enchufe de pie, de perilla o del accesorio.



Step 2: Insert change key into cylinder.

Étape 2: Insérez la clef de changement dans le cylindre.

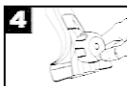
Paso 2: Inserte la llave del cambio en el cilindro.



Step 3: Place cylinder into foot, knob or accessory.

Étape 3: Placez le cylindre dans le pied, le bouton ou l'accessoire.

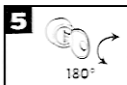
Paso 3: Coloque el cilindro en pie, perilla o el accesorio.



Step 4: Hold cylinder in place with your finger and remove change key. Cylinder is now in place.

Étape 4: Tenez le cylindre en place avec votre doigt et enlevez la clef de changement. Le cylindre est maintenant en place.

Paso 4: Sostenga el cilindro en lugar con su buscador y quite la llave del cambio. El cilindro ahora está en lugar.



Step 5: Insert locking key and turn to lock.

Étape 5: Insérez la clé de verrouillage et tournez la pour verrouiller.

Paso 5: Inserte la llave de fijación y dé vuelta a la cerradura.



Step 6: Remove Key.

Étape 6: Enlevez La Clef.

Paso 6: Quite La Llave.